

Demonstrativo de Produção

Hospital Estadual Geral de Goiânia Dr. Alberto Rassi – HGG

HGG - 2020				
LINHAS DE CONTRATAÇÕES	CONTRATADA	SETEMBRO	Cumprimento de Meta	Variável
Internação (Saídas Hospitalares)	811	413	51%	-49%
Atividade Ambulatorial	17.028	5.867	34%	-66%
SAÍDAS HOSPITALARES POR ESPECIALIDADE	CONTRATADA	SETEMBRO	Cumprimento de Meta	Variável
Saídas Cirúrgicas	622	233	37%	-63%
Saídas Clínicas	167	161	96%	-4%
Saídas Cuidados Paliativos	22	19	86%	-14%
TOTAL	811	413	51%	-49%
ATENDIMENTO AMBULATORIAL POR ESPECIALIDADE	CONTRATADA	SETEMBRO	Cumprimento de Meta	Variável
Consultas Médicas	11.749	5.192	44%	-56%
Consultas Não Medicas	5.279	675	13%	-87%
TOTAL	12.770	5.867	46%	-54%
CIRURGIAS	CONTRATADA	SETEMBRO	Cumprimento de Meta	Variável
Cirurgias	660	287	43%	-57%
HEMODINÂMICA	CONTRATADA	SETEMBRO	Cumprimento de Meta	Variável
Hemodinâmica	30	20	67%	-33%
SADT EXTERNO	CONTRATADA (vagas ofertadas)	SETEMBRO	Cumprimento de Meta	Variável
SADT	980	0	0%	-100%

Fonte: Escritório da Qualidade

Produção Contratada e Realizada
**Hospital Estadual Geral Dr Alberto Rassi- Idtech
Contrato: 24/2012 - 13º Termo Aditivo**

Serviços	jan/20		fev/20		mar/20		abr/20		mai/20		jun/20		jul/20	
	Contrat	Realiz	Contrat	Realiz	Contrat	Realiz	Contrat	Realiz	Contrat	Realiz	Contrat	Realiz	Contrat	Realiz
Internação (Saídas Hospitalares)	996	765	996	686	811	702	811	384	811	450	811	403	811	431
Atividade Ambulatorial	17.028	16.603	17.028	14.347	17.028	13.696	17.028	2.689	17.028	3.515	17.028	4.406	17.028	4.415
SADT Externo	980	1.087	980	1.084	980	1.273	980	0	980	0	980	0	980	0

Saídas Hospitalares por Especialidade

Serviços	jan/20		fev/20		mar/20		abr/20		mai/20		jun/20		jul/20	
	Contrat	Realiz	Contrat	Realiz	Contrat	Realiz	Contrat	Realiz	Contrat	Realiz	Contrat	Realiz	Contrat	Realiz
Clínica Médica	276	192	276	159	167	190	167	180	167	180	167	165	167	174
Clinica Cirúrgica	700	546	700	502	622	489	622	191	622	263	622	230	622	241
Cuidados Paliativos	20	27	20	25	22	23	22	13	22	7	22	8	22	16
Total	996	765	996	686	811	702	811	384	811	450	811	403	811	431

Atendimento Ambulatorial por Especialidade

Atividade Ambulatorial	jan/20		fev/20		mar/20		abr/20		mai/20		jun/20		jul/20	
	Contrat	Realiz	Contrat	Realiz	Contrat	Realiz	Contrat	Realiz	Contrat	Realiz	Contrat	Realiz	Contrat	Realiz
Consultas Médicas	11.749	11.429	11.749	10.786	11.749	8.801	11.749	2.343	11.749	3.148	11.749	3.798	11.749	3.885
Consultas Não Médicas	5.279	5.174	5.279	3.561	5.279	4.895	5.279	346	5.279	367	5.279	608	5.279	530
Total	17.028	16.603	17.028	14.347	17.028	13.696	17.028	2.689	17.028	3.515	17.028	4.406	17.028	4.406

Cirurgias

Serviços	jan/20		fev/20		mar/20		abr/20		mai/20		jun/20		jul/20	
	Contrat	Realiz	Contrat	Realiz	Contrat	Realiz	Contrat	Realiz	Contrat	Realiz	Contrat	Realiz	Contrat	Realiz
Cirurgias	700	595	700	518	660	550	660	219	660	281	660	270	660	262

Procedimentos de Hemodinâmica

Serviços	abr/20		mai/20		jun/20		jul/20		Total do Período			
	Contrat	Realiz	Contrat	Realiz	Contrat	Realiz	Contrat	Realiz	Contrat	Realiz	% Realiz	%
Hemodinâmica	30	23	30	19	30	26	30	20	120	88	73,33%	-26,67%

Fonte: Escritório da Qualidade

Produção Contratada e Realizada
**Hospital Estadual Geral Dr Alberto Rassi- Idtech
Contrato: 24/2012 - 13º Termo Aditivo**

Serviços	ago/20		set/20		Total do Período			
	Contrat	Realiz	Contrat	Realiz	Contrat	Realiz	% Realiz	%
Internação (Saídas Hospitalares)	811	399	811	413	7.669	4.633	60,41%	-39,59%
Atividade Ambulatorial	17.028	4.437	17.028	5.867	153.252	69.975	45,66%	-54,34%
SADT Externo	980	0	980	0	8.820	3.444	39,05%	-60,95%

Saídas Hospitalares por Especialidade

Serviços	ago/20		set/20		Total do Período			
	Contrat	Realiz	Contrat	Realiz	Contrat	Realiz	% Realiz	%
Clínica Médica	276	144	167	161	1.830	1.545	84,43%	-15,57%
Clínica Cirúrgica	700	238	622	233	5.832	2.933	50,29%	-49,71%
Cuidados Paliativos	20	17	22	19	192	155	80,73%	-19,27%
Total	996	399	811	413	7.854	4.633	58,99%	-41,01%

Atendimento Ambulatorial por Especialidade

Atividade Ambulatorial	ago/20		set/20		Total do Período			
	Contrat	Realiz	Contrat	Realiz	Contrat	Realiz	% Realiz	%
Consultas Médicas	11.749	3.939	11.749	5.192	105.741	53.321	50,43%	-49,57%
Consultas Não Médicas	5.279	498	5.279	675	47.511	16.654	35,05%	-64,95%
Total	17.028	4.437	17.028	5.867	153.252	69.966	45,65%	-54,35%

Cirurgias

Serviços	ago/20		set/20		Total do Período			
	Contrat	Realiz	Contrat	Realiz	Contrat	Realiz	% Realiz	%
Cirurgias	660	266	660	287	4.700	2.720	57,87%	-42,13%

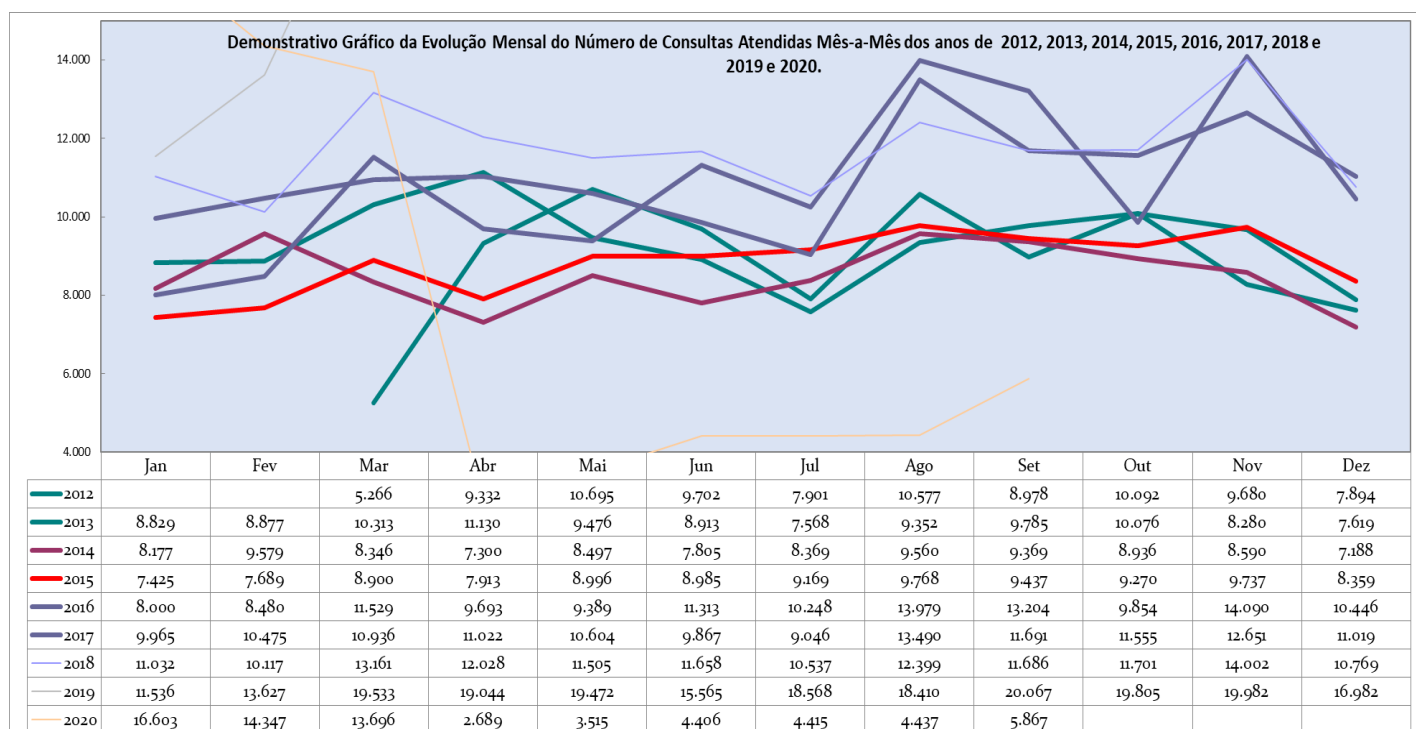
Procedimentos de Hemodinâmica

Serviços	ago/20		set/20		Total do Período			
	Contrat	Realiz	Contrat	Realiz	Contrat	Realiz	% Realiz	%
Hemodinâmica	30	19	30	20	180	127	70,56%	-29,44%

Fonte: Escritório da Qualidade

Produção Mensal de Consultas Ambulatoriais

	2012	2013	2014	2015	2016	2017	2018	2019	2020
Jan		8.829	8.177	7.425	8.000	9.965	11.032	11.536	16.603
Fev		8.877	9.579	7.689	8.480	10.475	10.117	13.627	14.347
Mar	5.266	10.313	8.346	8.900	11.529	10.936	13.161	19.533	13.696
Abr	9.332	11.130	7.300	7.913	9.693	11.022	12.028	19.044	2.689
Mai	10.695	9.476	8.497	8.996	9.389	10.604	11.505	19.472	3.515
Jun	9.702	8.913	7.805	8.985	11.313	9.867	11.658	15.565	4.406
Jul	7.901	7.568	8.369	9.169	10.248	9.046	10.537	18.568	4.415
Ago	10.577	9.352	9.560	9.768	13.979	13.490	12.399	18.410	4.437
Set	8.978	9.785	9.369	9.437	13.204	11.691	11.686	20.067	5.867
Out	10.092	10.076	8.936	9.270	9.854	11.555	11.701	19.805	
Nov	9.680	8.280	8.590	9.737	14.090	12.651	14.002	19.982	
Dez	7.894	7.619	7.188	8.359	10.446	11.019	10.769	16.982	
TOTAL	90.117	110.218	101.716	105.648	130.225	132.321	140.595	212.591	69.975
Média	9.486	9.185	8.476	8.804	10.852	11.027	11.716	17.716	7.775

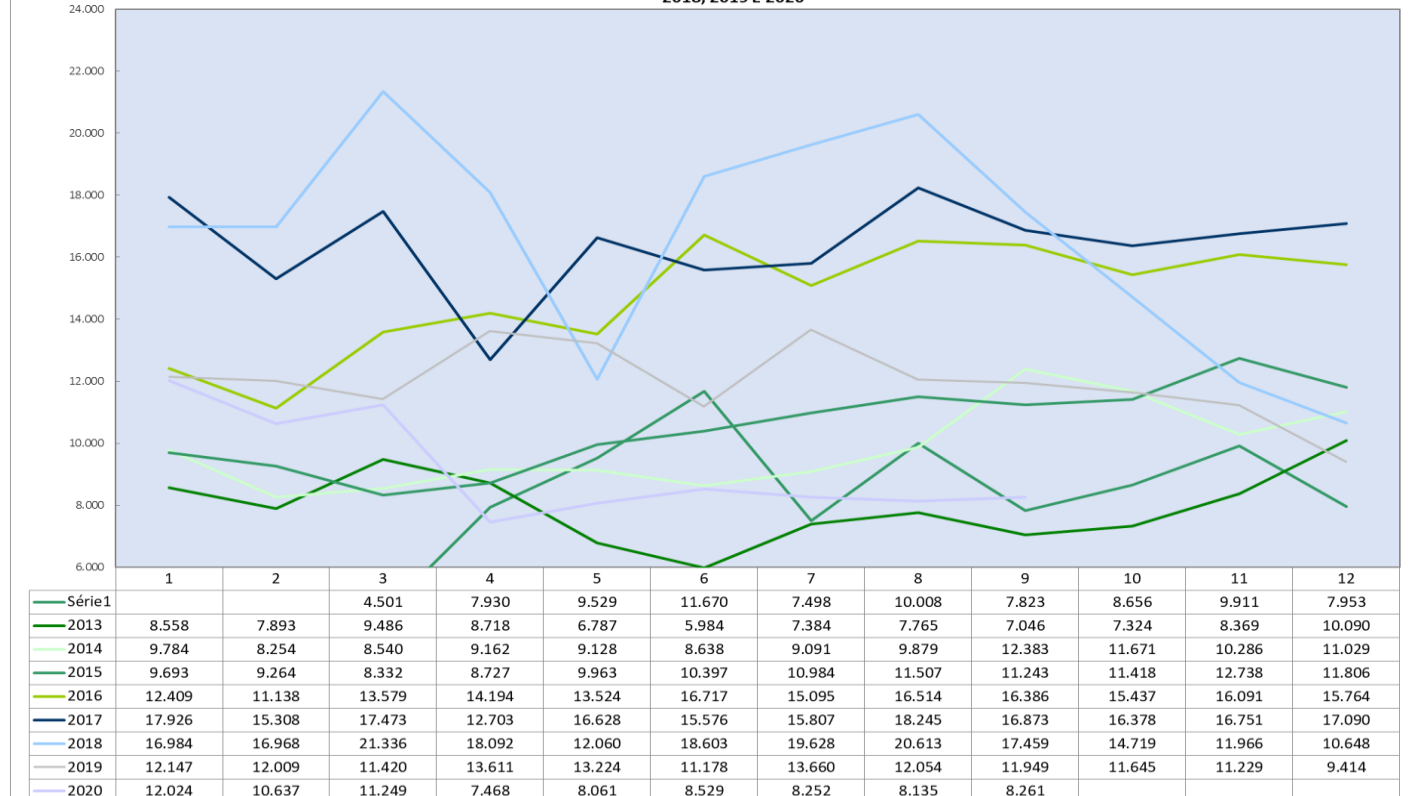


Fonte: Escritório da Qualidade

Produção Mensal de Atos Multidisciplinares

	2012	2013	2014	2015	2016	2017	2018	2019	2020
Jan		8.558	9.784	9.693	12.409	17.926	16.984	12.147	12.024
Fev		7.893	8.254	9.264	11.138	15.308	16.968	12.009	10.637
Mar	4.501	9.486	8.540	8.332	13.579	17.473	21.336	11.420	11.249
Abr	7.930	8.718	9.162	8.727	14.194	12.703	18.092	13.611	7.468
Mai	9.529	6.787	9.128	9.963	13.524	16.628	12.060	13.224	8.061
Jun	11.670	5.984	8.638	10.397	16.717	15.576	18.603	11.178	8.529
Jul	7.498	7.384	9.091	10.984	15.095	15.807	19.628	13.660	8.252
Ago	10.008	7.765	9.879	11.507	16.514	18.245	20.613	12.054	8.135
Set	7.823	7.046	12.383	11.243	16.386	16.873	17.459	11.949	8.261
Out	8.656	7.324	11.671	11.418	15.437	16.378	14.719	11.645	
Nov	9.911	8.369	10.286	12.738	16.091	16.751	11.966	11.229	
Dez	7.953	10.090	11.029	11.806	15.764	17.090	10.648	9.414	
TOTAL	85.479	95.404	117.845	126.072	176.848	196.758	199.076	143.540	82.616
Média	8.548	7.950	9.820	10.506	14.737	16.397	16.590	11.962	9.180

Demonstrativo Gráfico da Evolução Mensal do Número Atos Multidisciplinares Mês-a-Mês dos anos de 2012, 2013, 2014, 2015, 2016, 2017, 2018, 2019 E 2020

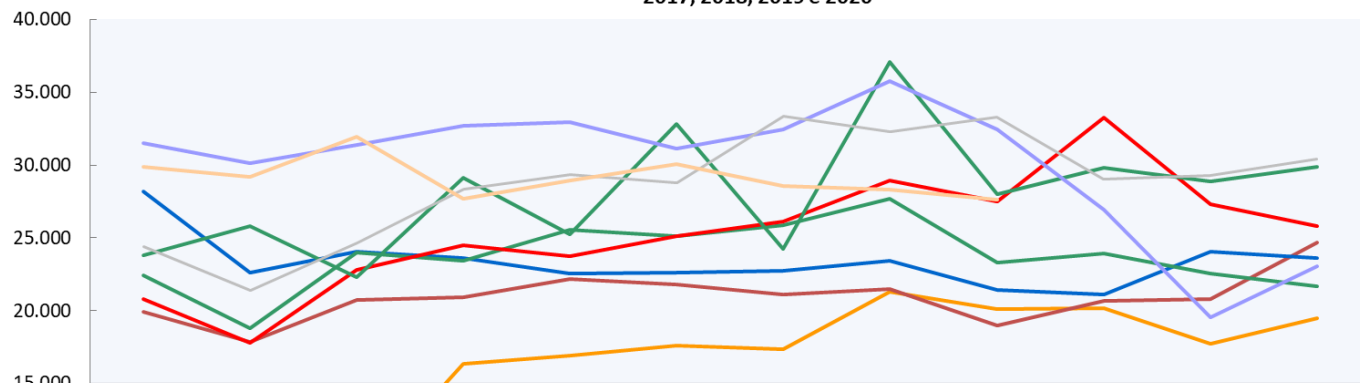


Fonte: Escritório da Qualidade

Produção Mensal de SADT

	2012	2013	2014	2015	2016	2017	2018	2019	2020
Jan		19.935	28.161	22.443	20.808	23.823	31.507	24.420	29.904
Fev		17.846	22.621	18.779	17.766	25.791	30.142	21.384	29.210
Mar	8.282	20.759	24.065	24.011	22.797	22.326	31.360	24.644	31.965
Abr	16.374	20.897	23.611	23.416	24.477	29.101	32.718	28.345	27.687
Mai	16.931	22.155	22.529	25.588	23.743	25.225	32.934	29.355	28.910
Jun	17.597	21.825	22.633	25.140	25.141	32.830	31.123	28.786	30.094
Jul	17.371	21.094	22.728	25.862	26.136	24.233	32.431	33.344	28.578
Ago	21.310	21.464	23.431	27.703	28.968	37.094	35.789	32.306	28.303
Set	20.114	18.985	21.426	23.321	27.506	28.027	32.441	33.266	27.619
Out	20.153	20.671	21.128	23.934	33.268	29.806	26.919	29.040	
Nov	17.739	20.819	24.033	22.545	27.287	28.858	19.552	29.264	
Dez	19.513	24.664	23.629	21.651	25.821	29.905	23.069	30.388	
TOTAL	175.384	251.114	279.995	284.393	303.718	337.019	359.985	344.542	262.270
Média	18.461	20.926	23.333	23.699	25.310	28.085	29.999	28.712	29.141

Demonstrativo Gráfico da Evolução Mensal do Número de SADT Mês-a-Mês dos anos de 2012, 2013, 2014, 2015, 2016, 2017, 2018, 2019 e 2020

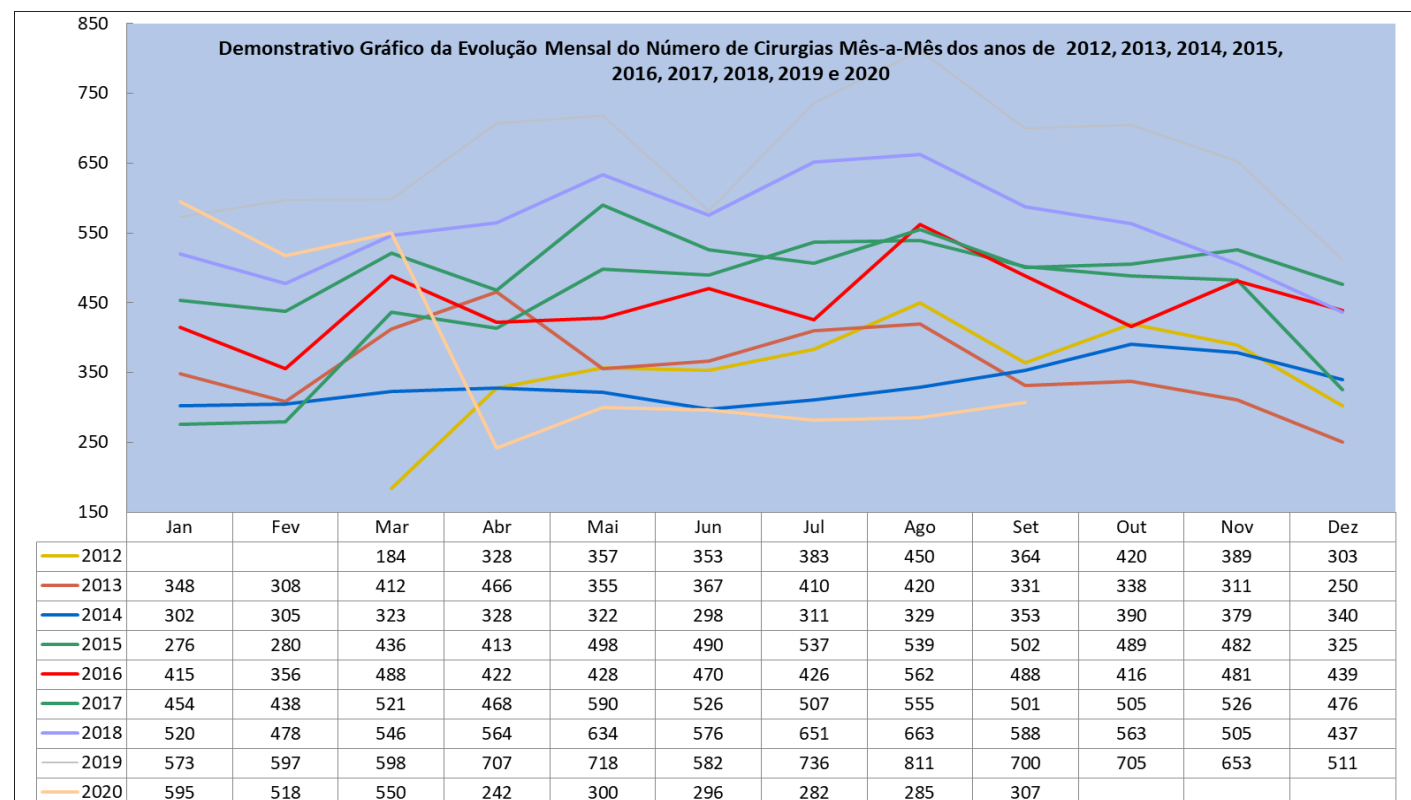


	Jan	Fev	Mar	Abr	Mai	Jun	Jul	Ago	Set	Out	Nov	Dez
— 2012			8.282	16.374	16.931	17.597	17.371	21.310	20.114	20.153	17.739	19.513
— 2013	19.935	17.846	20.759	20.897	22.155	21.825	21.094	21.464	18.985	20.671	20.819	24.664
— 2014	28.161	22.621	24.065	23.611	22.529	22.633	22.728	23.431	21.426	21.128	24.033	23.629
— 2015	22.443	18.779	24.011	23.416	25.588	25.140	25.862	27.703	23.321	23.934	22.545	21.651
— 2016	20.808	17.766	22.797	24.477	23.743	25.141	26.136	28.968	27.506	33.268	27.287	25.821
— 2017	23.823	25.791	22.326	29.101	25.225	32.830	24.233	37.094	28.027	29.806	28.858	29.905
— 2018	31.507	30.142	31.360	32.718	32.934	31.123	32.431	35.789	32.441	26.919	19.552	23.069
— 2019	24.420	21.384	24.644	28.345	29.355	28.786	33.344	32.306	33.266	29.040	29.264	30.388
— 2020	29.904	29.210	31.965	27.687	28.910	30.094	28.578	28.303	27.619			

Fonte: Escritório da Qualidade

Produção Mensal de Cirurgias

	2012	2013	2014	2015	2016	2017	2018	2019	2020
Jan		348	302	276	415	454	520	573	595
Fev		308	305	280	356	438	478	597	518
Mar	184	412	323	436	488	521	546	598	550
Abr	328	466	328	413	422	468	564	707	242
Mai	357	355	322	498	428	590	634	718	300
Jun	353	367	298	490	470	526	576	582	296
Jul	383	410	311	537	426	507	651	736	282
Ago	450	420	329	539	562	555	663	811	285
Set	364	331	353	502	488	501	588	700	307
Out	420	338	390	489	416	505	563	705	
Nov	389	311	379	482	481	526	505	653	
Dez	303	250	340	325	439	476	437	511	
TOTAL	3.531	4.316	3.980	5.267	5.391	6.067	6.725	7.891	3.375
Média	372	360	332	439	449	506	560	658	375

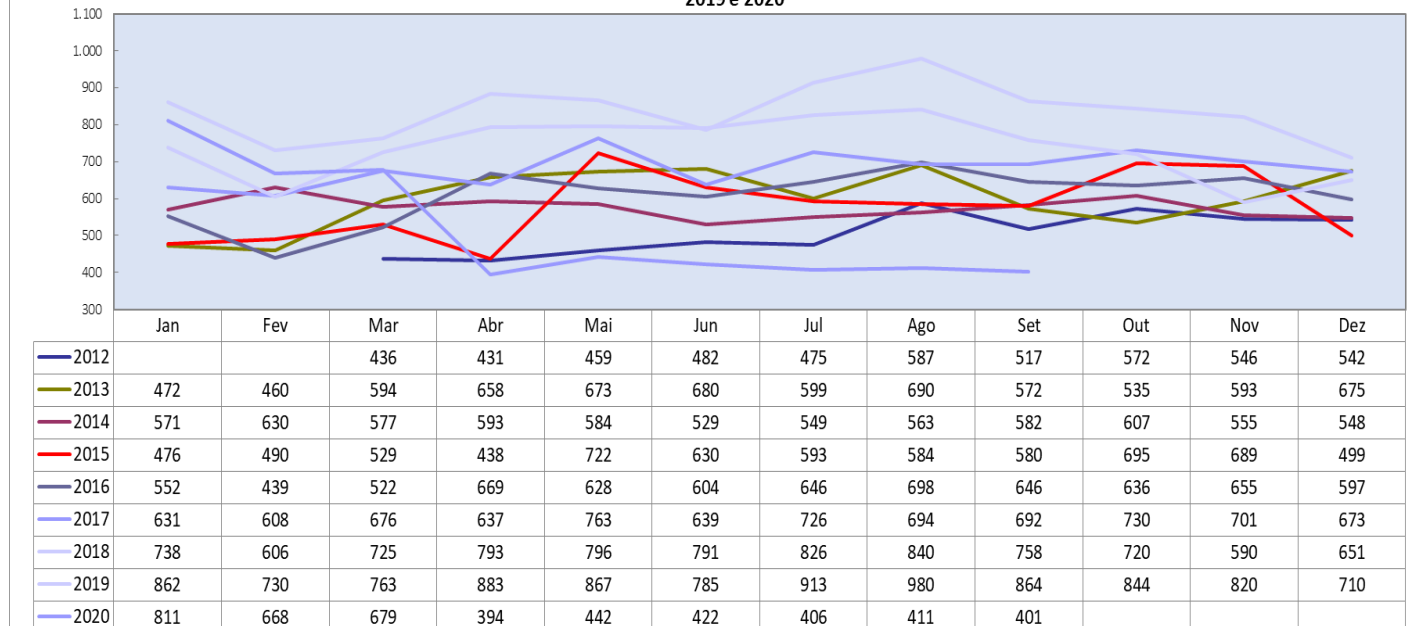


Fonte: Escritório da Qualidade

Produção Mensal de Internações

	2012	2013	2014	2015	2016	2017	2018	2019	2020
Jan		472	571	476	552	631	738	862	811
Fev		460	630	490	439	608	606	730	668
Mar	436	594	577	529	522	676	725	763	679
Abr	431	658	593	438	669	637	793	883	394
Mai	459	673	584	722	628	763	796	867	442
Jun	482	680	529	630	604	639	791	785	422
Jul	475	599	549	593	646	726	826	913	406
Ago	587	690	563	584	698	694	840	980	411
Set	517	572	582	580	646	692	758	864	401
Out	572	535	607	695	636	730	720	844	
Nov	546	593	555	689	655	701	590	820	
Dez	542	675	548	499	597	673	651	710	
TOTAL	5.047	7.201	6.888	6.925	7.292	8.170	8.834	10.021	4.634
Média	505	600	574	577	608	681	736	835	515

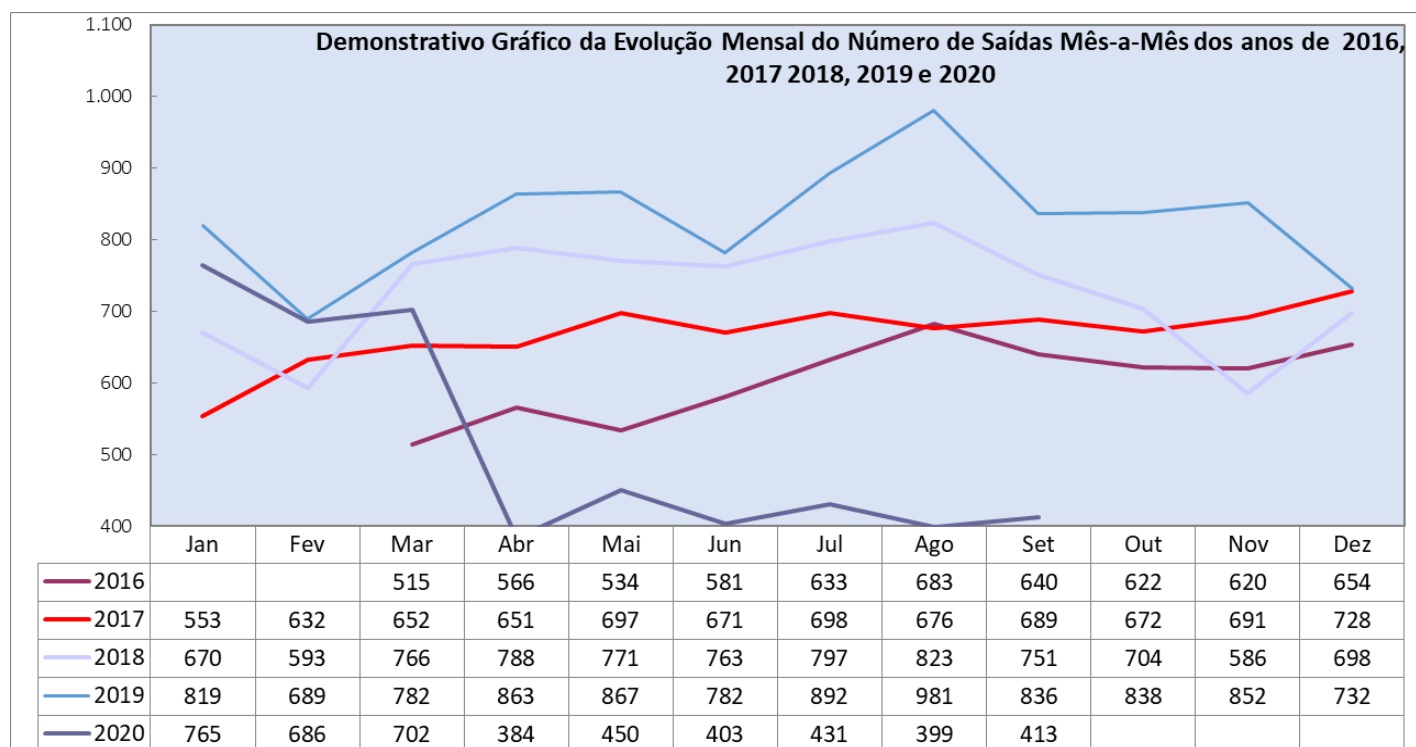
Demonstrativo Gráfico da Evolução Mensal do Número de Internações Mês-a-Mês dos anos de 2012, 2013, 2014, 2015, 2016, 2017, 2018, 2019 e 2020



Fonte: Escritório da Qualidade

Produção Mensal de Saídas Hospitalares

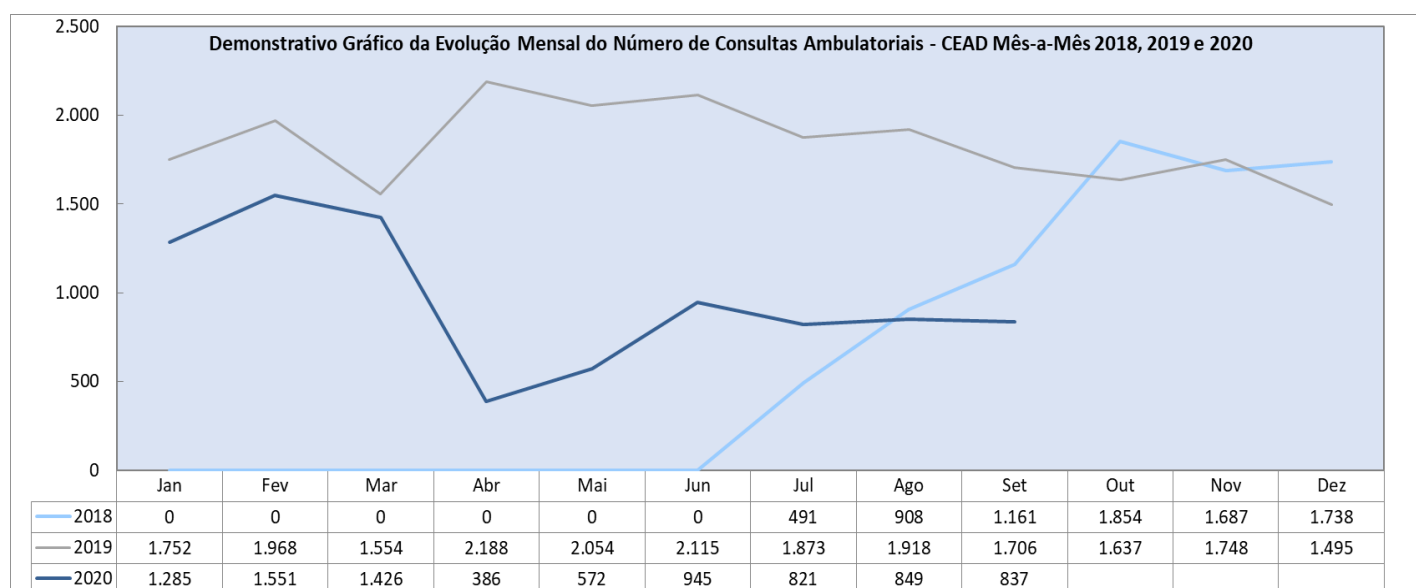
	2016	2017	2018	2019	2020
Jan		553	670	819	765
Fev		632	593	689	686
Mar	515	652	766	782	702
Abr	566	651	788	863	384
Mai	534	697	771	867	450
Jun	581	671	763	782	403
Jul	633	698	797	892	431
Ago	683	676	823	981	399
Set	640	689	751	836	413
Out	622	672	704	838	
Nov	620	691	586	852	
Dez	654	728	698	732	
TOTAL	6.048	8.010	8.710	9.933	4.633
Média	605	668	726	828	515



Fonte: Escritório da Qualidade

Produção Ambulatorial - CEAD

	2018	2019	2020
Jan	-	1.752	1.285
Fev	-	1.968	1.551
Mar	-	1.554	1.426
Abr	-	2.188	386
Mai	-	2.054	572
Jun	-	2.115	945
Jul	491	1.873	821
Ago	908	1.918	849
Set	1.161	1.706	837
Out	1.854	1.637	
Nov	1.687	1.748	
Dez	1.738	1.495	
TOTAL	7.839	22.008	8.672
Média	1.307	1.834	964

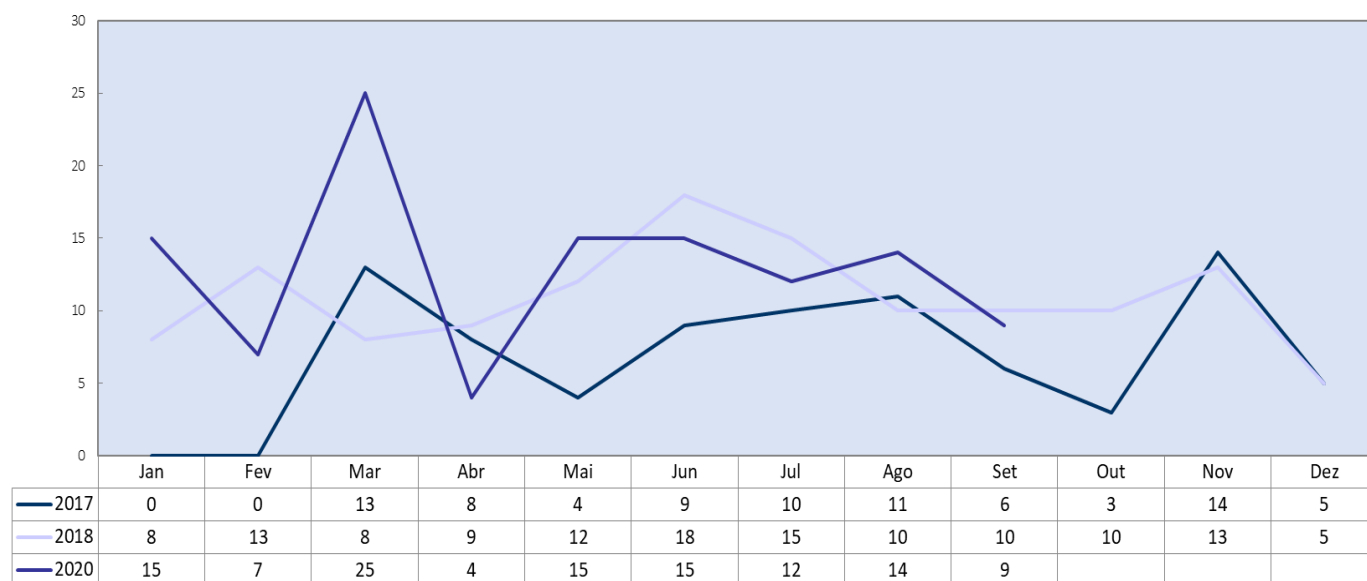


Fonte: Escritório da Qualidade

Produção Mensal de Transplantes Renais

	2017	2018	2019	2020
Jan	0	8	7	15
Fev	0	13	11	7
Mar	13	8	13	25
Abr	8	9	13	4
Mai	4	12	13	15
Jun	9	18	9	15
Jul	10	15	0	12
Ago	11	10	23	14
Set	6	10	17	9
Out	3	10	25	
Nov	14	13	29	
Dez	5	5	6	
TOTAL	83	131	166	116
Média	7	11	14	13

Demonstrativo Gráfico da Evolução Mensal do Número de Transplantes Renais Mês-a-Mês dos anos de 2017, 2018, 2019 e 2020

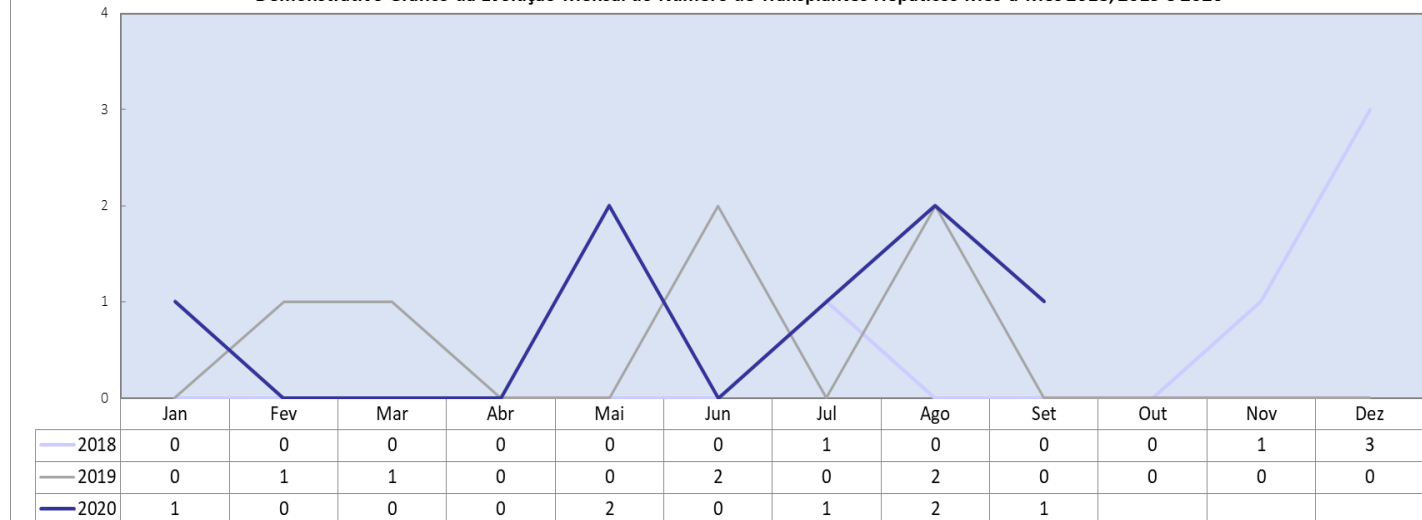


Fonte: Escritório da Qualidade

Produção Mensal de Transplantes Hepáticos

	2018	2019	2020
Jan	0	0	1
Fev	0	1	0
Mar	0	1	0
Abr	0	0	0
Mai	0	0	2
Jun	0	2	0
Jul	1	0	1
Ago	0	2	2
Set	0	0	1
Out	0	0	
Nov	1	0	
Dez	3	0	
TOTAL	5	6	7
Média	0	1	1

Demonstrativo Gráfico da Evolução Mensal do Número de Transplantes Hepáticos Mês-a-Mês 2018, 2019 e 2020



Fonte: Escritório da Qualidade

Programas e Projetos Multidisciplinares																		
	jan/20		fev/20		mar/20		abr/20		mai/20		jun/20		jul/20		ago/20		set/20	
	Número de Consultas	Número de Cirurgias	Número de Consultas	Número de Cirurgias	Número de Consultas	Número de Cirurgias	Número de Consultas	Número de Cirurgias	Número de Consultas	Número de Cirurgias	Número de Consultas	Número de Cirurgias	Número de Consultas	Número de Cirurgias	Número de Consultas	Número de Cirurgias	Número de Consultas	Número de Cirurgias
Projeto Transexualizador Hospitalar	94	0	102	0	25	0	69	0	54	0	109	0	44	0	86	0	92	0
Serviço de Atenção aos Pacientes Portadores de Hérnias Abdominais Complexas	30	13	26	4	12	5	0	0	1	0	10	1	0	0	0	0	0	0
Serviço de Transplantes Renais	385	15	432	7	364	25	335	4	350	15	382	15	410	12	388	14	434	9
Serviço de Atenção Ambulatorial Hospitalar Portadores de Doenças Raras	15	-	12	-	14	-	0	-	0	-	0	-	8	-	0	-	0	-
Serviço Ambulatorial em Reabilitação Cardíaca	208	-	403	-	274	-	0	-	0	-	13	-	32	-	24	-	17	-
Atendimento do PCCO	1.836	16	1.541	6	919	14	44	0	178	0	233	0	334	0	568	0	654	0
Atendimento de Cirurgias Metabólicas	65	0	43	10	38	3	6	0	14	0	13	0	20	0	19	0	21	0
Nóis	115	-	124	-	141	-	18	-	33	-	20	-	0	-	48	-	74	-
Programa Pé diabético	108	-	66	-	89	-	16	-	21	-	55	-	34	-	62	-	60	-
Serviço de Transplantes Hepáticos		1		0		0		0		2		0		1		2	17	1

Nota: Conforme recomendações da OMS sobre o risco de aglomerações de pessoas, as reuniões do conselho de administração foram suspensas desde março/2020, visto a atual situação presenciada tendo esta como medida mitigatória no combate ao coronavírus através das medidas providenciadas, e com a regularização das atividades, retornamos as reuniões através de encontros virtuais mensais no dia 15 de Setembro/20.

Fonte: Escritório da Qualidade